

Instalab® 700 . NIR Analyzátor

NIR analyzátoři Instalab řady 700 nabízejí cenově dostupnou variantu pro spolehlivé a přesné měření s jednoduchým ovládáním.

Kvalitní osvědčená konstrukce přístroje osazeného přesnými optickými filtry poskytuje spolehlivé NIR výsledky.

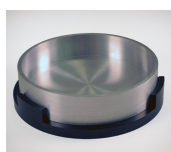
Instalab ® 700 je vybaven osvědčeným patentovaným držákem na měřicí kyvetu s rotující vzorkem, který má za úkol eliminovat problémy spojené s případnou nehomogenitou vzorku.

Rotace kyvety se vzorkem je řízená počítačem; provádí se 120 měření při pootočení kyvety o 3 ° a následné průměrování získaných měření pro každou vlnovou délku.

INSTALAB® 700 je přizpůsobitelný NIR analyzátor, což znamená, že uživateli umožňuje přístroj osadit optickými filtry pro příslušnou vlnovou délku vzhledem k uvažovanému použití pro materiálové složky, jako jsou bílkoviny, celulóza, cukry, popel, škrob, olej a tuk, alkohol, vláknina atp.

NIR analyzátoři Instalab ® 700 jsou náhradou předchozích osvědčených modelů Instalab 600. Z toho mj. vyplývá, že stávající kalibrace z přístrojů Instalab ® 600 mohou být bez problému přeneseny do nových modelů Instalab ® 700.

Instalab ® 700 je přístroj s líbivým vzhledem, vyvinutý pro bezproblémové použití v jakémkoliv prostředí - od laboratoře po provoz.



standardní kyveta

velká otevřená kyveta

kyveta na kapalné vzorky

otevřená kyveta

Výhody a funkce přístroje:

- snadné, intuitivní ovládání prostřednictvím barevného dotykového displeje nevyžaduje žádné mimořádné školení obsluhy
- osvědčený wolframový zdroj světla s dlouhou životností
- uložení kalibrací v paměti přístroje
- stabilizační elektronické obvody eliminují výkyvy elektrické sítě a zajišťují tak stabilní napájení, což eliminuje potřebu pomocného stabilizačního zdroje energie.
- termoelektricky chlazený fotodetektor eliminuje vliv teplotních změn
- volitelné měřicí kyvety podle charakteristiky vzorku (sypké, pastovité, kapalné)
- komunikační rozhraní – obě - USB i RS232 – podporují standardní tiskárny. To umožňuje vlastní definici tiskových parametrů
- práce se soubory - paměť na 3000 záznamů; možnost exportu výsledků analýz
- vkládání kalibrací prostřednictvím USB flash disku
- USB, síťový port – další komunikační rozhraní pro upgrade software, USB ovladačů, připojení tiskáren a dalších periférií jako myši nebo skeneru
- vylepšená konstrukce zásuvky na vzorek – snadné vyjímání pro její čištění
- možnost použití větší kyvety na vzorek
- jednoduché nastavení posunu a sklonu kalibrační křivky

Oblasti použití:

- obchod s obilím
- mlynářství
- výroba etanolu
- výroba krmiv
- masný průmysl
- potravinářství

Stanovované parametry:

- Protein
- Tuk / olej
- Vlhkost
- vláknina
- Popel
- a další

Instalab®700 - parametry přístroje

Hmotnost:	cca 14 kg
Rozměry:	(výška) 35.4 cm, (šířka) 39.42 cm, (hloubka) 36.19 cm
Napájení:	230 V, 50 - 60 Hz, < 100 W
Počet optických filtrů:	4 až 10
Sériové rozhraní:	RS-232-C a USB
Tiskárna:	volitelná, externí
Technika měření vzorku:	rotující měřicí kyveta (kelímek)
Průměrná přesnost optických filtrů:	10 nm
Světelný zdroj:	wolframová halogenová žárovka
Elektrická kompatibilita - ETL:	UL61010-1
Pracovní prostředí:	
- vlhkost:	od 5 do 95 % relativní při 27,7 °C, nekondenzující lineárně klesající až 60 % relativní při 35 °C lineárně klesající až 50% relativní při 40 °C
- nadmořská výška:	do 2000 metrů
Pracovní teplota:	10 – 40 °C (specifikace pro přesnost přístroje platí při teplotě 10 – 35 °C)
Skladovací teplota:	- 20 až + 60 °C
Uložení kalibrací:	Flash paměť přístroje
Typická doba jedné analýzy:	10 s
Detektor:	termoelektricky chlazený PbS
Referenční měření:	celý optický systém, na keramický disk
Nastavení zesílení:	automaticky při měření na referenční disk, zesílení je uloženo v kalibračním souboru
Diagnostika:	diagnostická programová nabídka pro řešení interních problémů

Prohlášení o shodě - Declaration of Conformity

The Instalab 700 is in conformity with the provisions of the following directives and regulations.

- EN2006/95/EC Low Voltage Directive
- EN2004/108/EC EMC Directive
- EN61010-1 Safety requirements for electrical equipment for measurement, control, and laboratory use operating at a maximum altitude of 6562 feet (2000 meters)
- CAN/CSA - C22.2 NO. 61010-1 2nd Edition including Amendment 1
- ETL Mark UL61010-1

Výrobce:
Dickey John Road Auburn, IL U.S.

Prodej a servis v ČR:
MEZOS, spol. s r.o., Kyjovská 474/7
500 06 Hradec Králové
Tel/fax/zázn.: (+420) 491 424 788
e-mail: mezos@mezos.cz